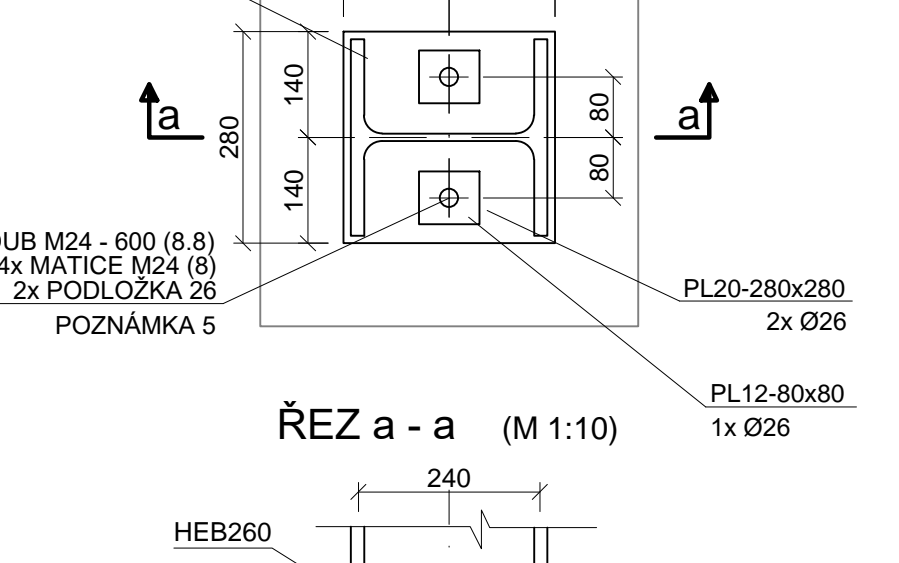
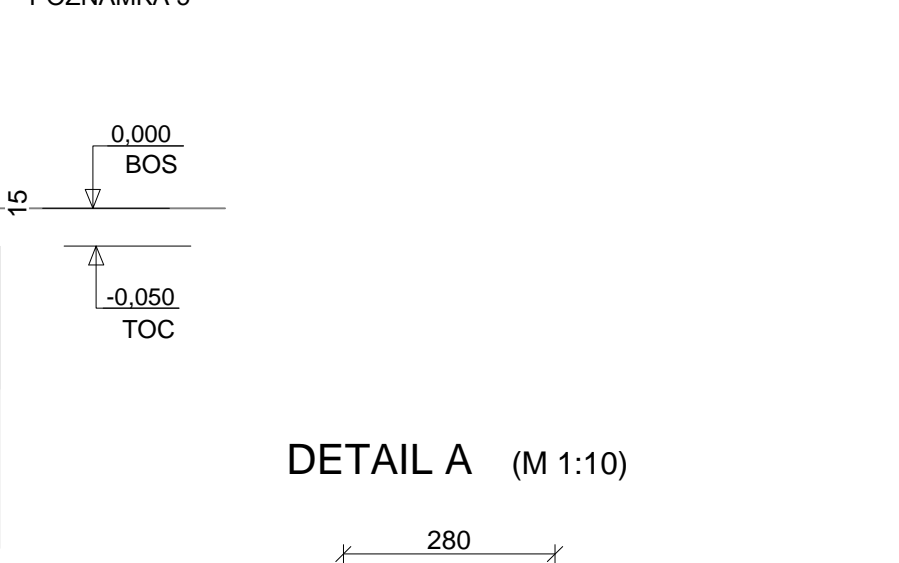
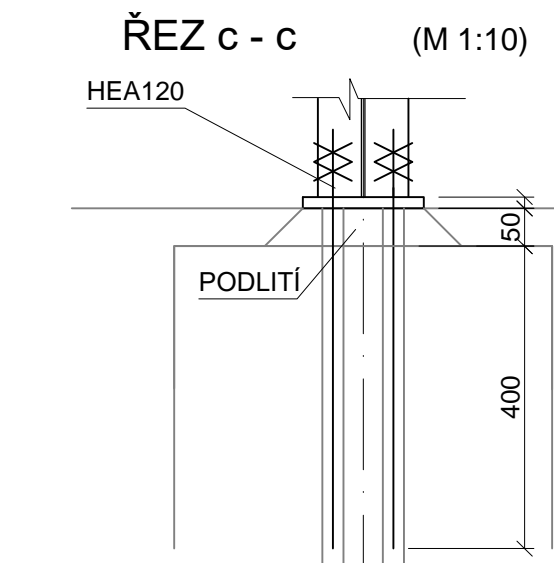
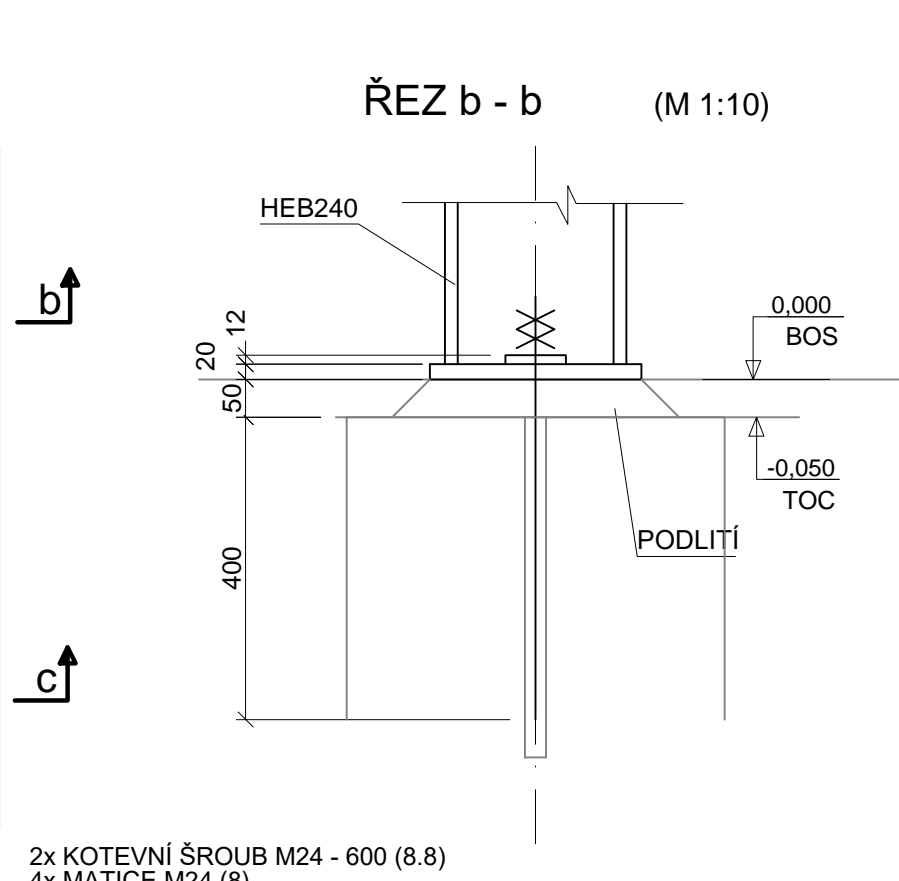
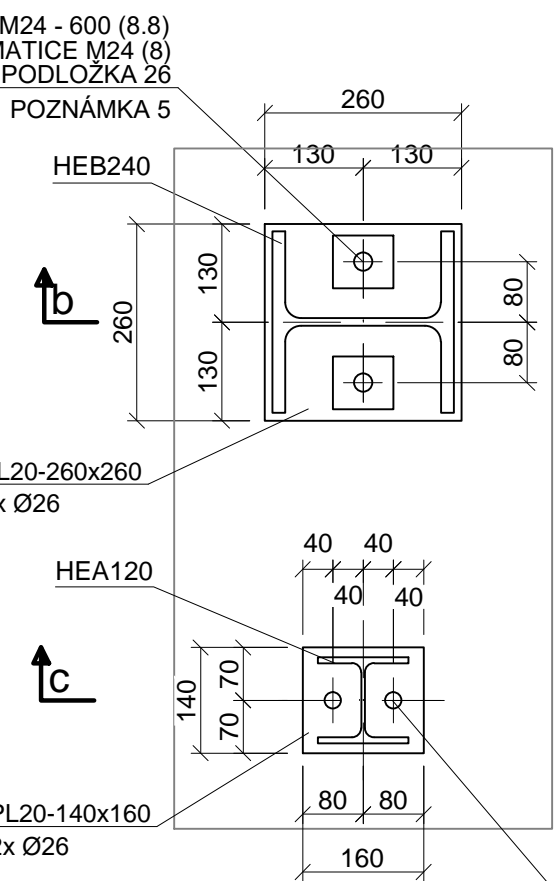
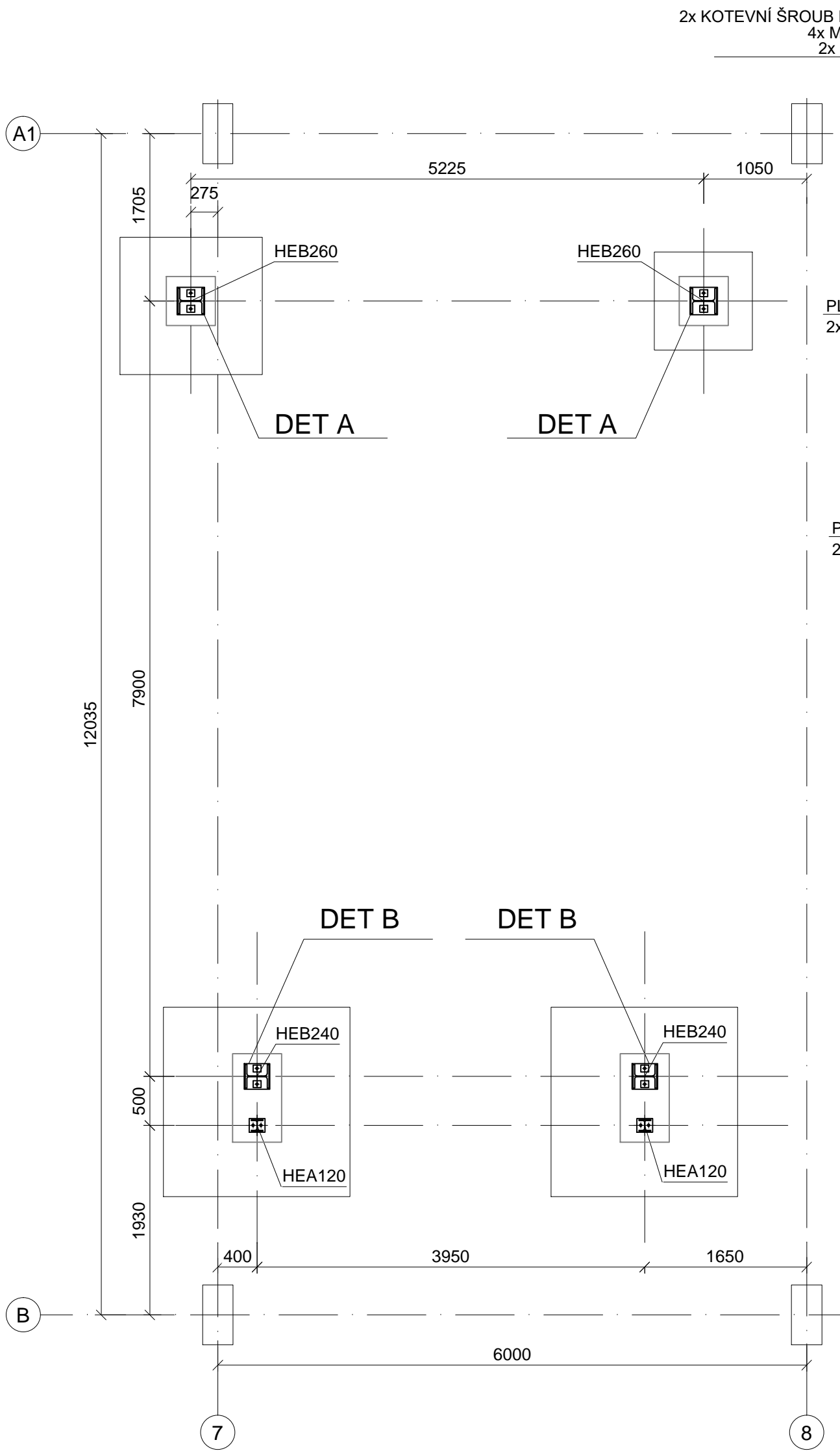


SO 542 DÍLNY MECHANICKÉ ÚDRŽBY A DÍLNY VEDLEJŠÍCH PROVOZŮ  
KCE. DRÁŽKY PRO KLDKOSTROJ - PŮDORYS KOTVENÍ

PŮDORYS KOTVENÍ 0,000m

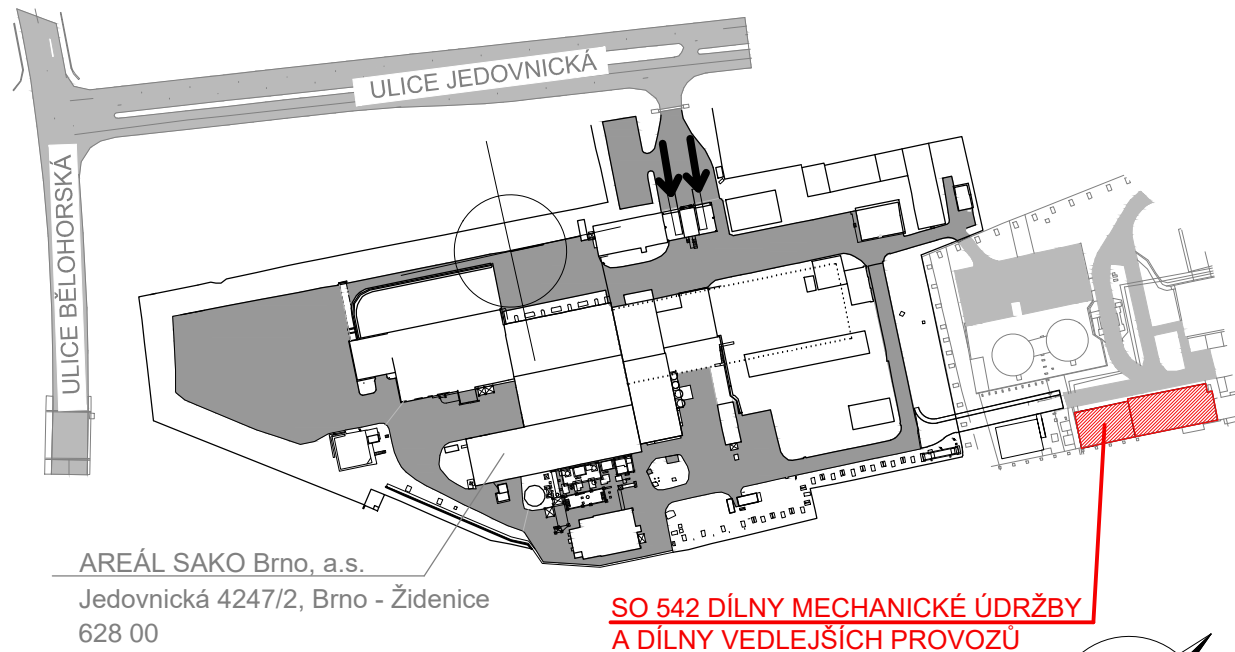
DETAIL B (M 1:10)



POZNÁMKA:

- TOS HORNÍ HRANA OCELI  
BOS SPODNÍ HRANA OCELI  
TOC HORNÍ HRANA BETONU  
MC MOMENT CONECTION
- VŠECHNY DUTÉ PROFILY ZAVÍČKOVAT
- PROFIL HEB360 OCEL S355, OSTATNÍ PROFILY A PLECHY OCEL S235
- KOTEVNÍ ŠROUBY VLEPIT LEPIDLEM HIT-HY-200A ANEBO OBDOBNÝM DO OTVORŮ VRTANÝCH DO ZÁKLADU NA MONTÁŽI

KEY PLAN



OCEL: S355, S235 DLE ČSN EN 10025-1  
ČSN EN 10025-2

0,000 = 252,620 m.n.m

SOUŘADNICOVÝ SYSTÉM JTSK, VÝŠKOVÝ SYSTÉM B.p.v.

OPTIMALIZACE POMOCNÝCH PROVOZŮ

STAVBA OPTIMALIZACE POMOCNÝCH PROVOZŮ	INVESTOR STAVBY <b>SAKO</b> SAKO Brno, a.s. Jedovnická 4247/2 628 00 Brno	Č. VYHOTOVENÍ
MÍSTO STAVBY SAKO Brno, a.s. Jedovnická 4247/2, Brno	JMÉNO DATUM PODPIS PROJEKTANT KONTROLOVAL	REVIZE ČÍSLO

STUPEŇ PD: DPS	JMÉNO Ing. E. Bušanská	Ing. J. Novotný	Ing. P. Otépková
ZAK. ČÍSLO: 21-03-01	DATUM 02/2022	02/2022	02/2022
MĚŘÍTKO: 1:50 (1:10)	PODPIS	PROJEKTANT	KONTROLOVAL
NÁZEV VÝKR. SO 542 DÍLNY MECHANICKÉ ÚDRŽBY A DÍLNY VEDLEJŠÍCH PROVOZŮ 03 - OCELOVÉ KONSTRUKCE KCE. DRÁŽKY PRO KLDKOSTROJ - PŮDORYS KOTVENÍ	ČÍSLO VÝKR. 21-03-01-SO542-03-005	ČÁST: D.1.2	